

Web 出願システムのご利用方法

Web 出願システムとは

保護者・志願者がインターネットに接続できる端末(パソコン、スマートフォン、タブレット)を利用して、ご自宅や外出先から学校専用の Web 出願サイトで出願の申し込み・受験料の決済をおこなうことができるシステムです。

◆ Web 出願利用開始日

Web 出願サイトは、令和2年8月1日 10時からご利用いただけます。

◆ Web 出願サイト利用前の準備

端末について

Web 出願サイトはインターネットに接続して処理するため、インターネットに接続できる以下の端末やプリンターをご用意いただく必要があります。

接続に利用可能な端末：パソコン、スマートフォン、タブレット

推奨環境について

端末ごとに、以下の推奨するインターネットブラウザをご利用ください。

パソコン端末

- ・Google Chrome 最新版
- ・Microsoft Edge 最新版
- ・Mozilla Firefox 最新版 (ブラウザ標準の PDFViewer は推奨環境外です)

スマートフォン/タブレット端末

- ・iPhone/iPad 端末 ⇒ Safari 最新版
- ・Android 端末 ⇒ Chrome アプリ最新版



左側の QR コード、または以下の URL からインストール(無料)してください。

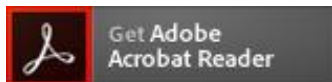
GooglePlay ストア: <https://play.google.com/store/apps/details?id=com.android.chrome&hl=ja>

※ Android 端末に内蔵されている標準ブラウザで Web 出願システムを利用すると、画面表示や帳票の PDF 出力が正常にできない場合がございます。
「Chrome」アプリをインストールのうえ、Web 出願システムをご利用ください。

パソコン・スマートフォン・タブレット端末共通

PDF ファイルを表示するには、アドビシステムズ社「Adobe Reader」が必要です。

端末ごとに、以下の URL または QR コードからインストール(無料)してください。



パソコン端末

<https://get.adobe.com/jp/reader/otherversions/>



iPhone 端末

App Store: <https://apps.apple.com/jp/app/adobe-acrobat-reader/id469337564>



Android 端末

GooglePlay ストア: <https://play.google.com/store/apps/details?id=com.adobe.reader>

メールアドレスについて

下記のようなメールアドレスの場合はアカウント登録ができないため、別のメールアドレスでの登録をお願いいたします。

- ・ 記号から始まるメールアドレス
- ・ 同一の記号が2つ以上連続しているメールアドレス
- ・ @の前後に記号があるメールアドレスなど

なお、メールアドレスをお持ちでない場合は、Yahoo! や Gmail 等のフリーメールアドレスを取得してください。

迷惑メール対策(フィルタリング)の設定について

迷惑メール対策の設定をされると出願手続き関連のメールが受信できない場合があります。お手数ですが、ドメイン「[@contact.grapecity.com](mailto:contact.grapecity.com)」「[@sbpayment.jp](mailto:sbpayment.jp)」からメールが受信できるよう設定をお願いいたします。

携帯電話・スマートフォンのメールアドレスをご利用の場合

各キャリア(docomo、au、SoftBank など)のサイトより、ドメインの設定をおこなってください。

■ [docomo](#)

■ [au](#)

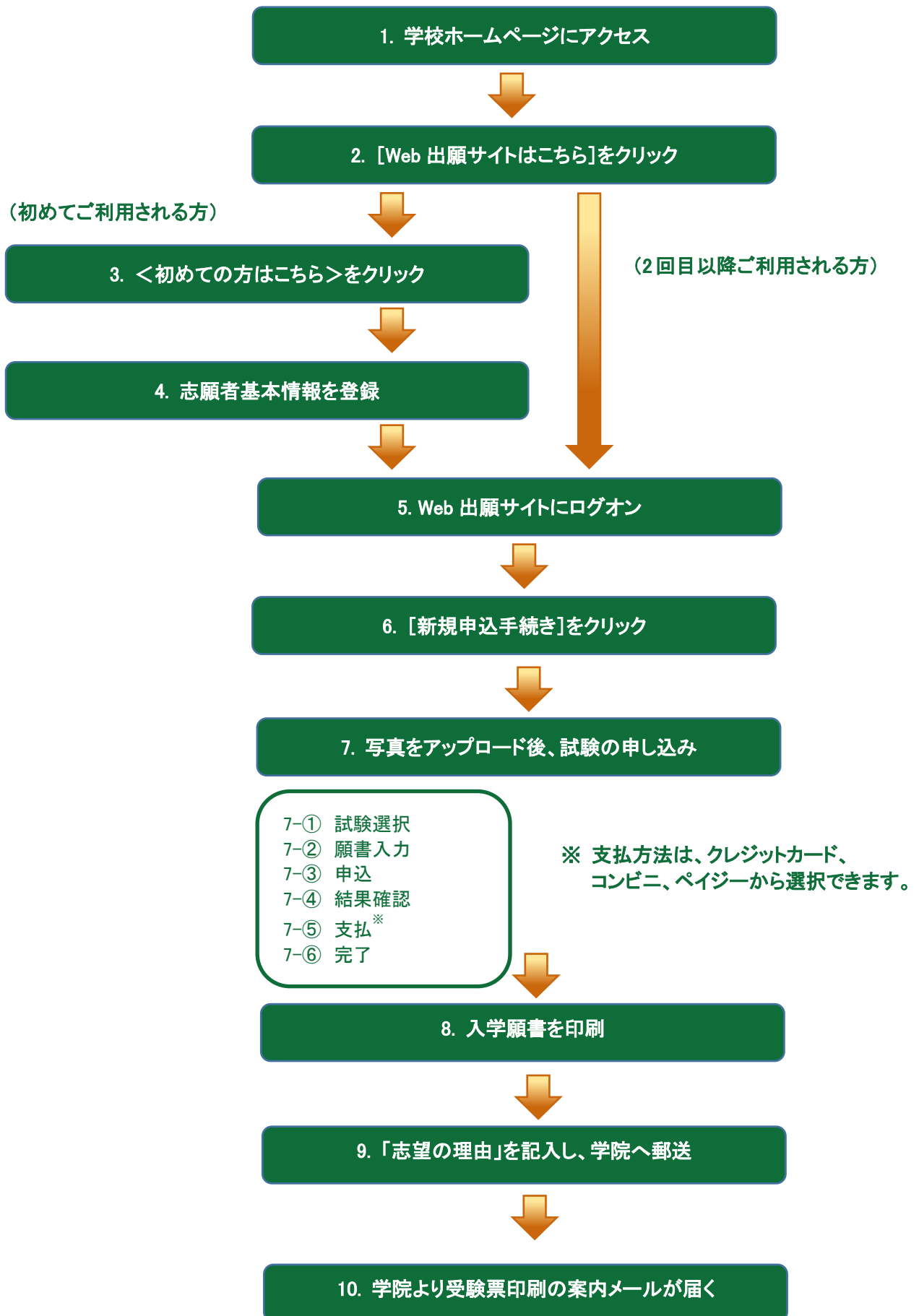
■ [SoftBank](#)

パソコンのメールアドレスをご利用の場合

メールが届かない場合、「迷惑メールフォルダー」などを確認してください。

また各メールソフトのサイトで迷惑メール設定の解除手順を参考にし、迷惑メール設定の解除をおこなってください。

◆ Web 出願から受験当日までの流れ





12. 受験票を印刷



13. 試験日当日に受験票を持参

◆ Web 出願サイトの処理手順

1. 本校のホームページ(<https://www.uls.ed.jp/es/>)にアクセス

インターネットに接続できる端末(パソコン、スマートフォン、タブレット)から本校のホームページにアクセスします。



※ スマートフォン、タブレットをご利用の方は、左側の QR コードから直接本校の Web 出願サイトにアクセスできます。

2. [Web 出願サイトはこちら]をクリック

トップページから<Web 出願はこちら>をクリックすると、Web 出願サイトが表示されます。

3. <初めての方はこちら>をクリック

初めて利用される方は、利用規約に同意の上、<初めての方はこちら>ボタンをクリックします。

※ 既に志願者情報の登録をされた方は、手順 5 へお進みいただき、ログインからおこなってください。

4. 志願者情報の登録

必要事項を入力し、志願者の基本情報(メールアドレスやパスワードなど)を登録します。

※ ご登録されたメールアドレスは、Web 出願サイトへのログインや各申し込み完了後の連絡先メールアドレスになります。

※ パスワードは 8 文字以上で英数字含めたものを設定してください。

「姓」「名」には、保護者情報を入力しないでください

必須 氏名 姓 葡萄 名 太郎 ※簡易字体でご入力ください

必須 生年月日 XXXX年(平成XX年) XX月 XX月

必須 メールアドレス xxx.xxxxx@xxxxxxxx.com

必須 パスワード

必須 パスワード(再確認)

戻る 送信

氏名
ご利用の端末(パソコン、スマートフォン、タブレット)で入力することができない場合は、簡易字体で入力してください。

5. Web 出願サイトにログイン

手順 4 志願者情報の登録が完了したら、ご登録いただいたメールアドレス宛に「仮登録完了および本登録のお知らせ」メールが配信されるので、メール内に記載されている【本登録完了専用の URL】をクリックして本登録を完了させます。

本登録が完了したら、Web 出願サイトにログインします。

ログインでは、手順 4 でご登録いただいたメールアドレスとパスワードを入力します。

メールアドレス
XXXXX.XXX@XXX.com

パスワード
●●●●●●●●

[パスワードを忘れた場合はこちらへ](#)

ログイン 初めの方はこちら

6. <新規申込手続き>をクリック

[出願]アイコンを選択し、<新規申込手続き>ボタンをクリックします。

※ <新規申込手続き>ボタンをクリックすると、「写真管理」の画面が表示されます。すでに写真をアップロードされている場合は<次へ>ボタンをクリックしてお進みください。



双子などで2人以上の志願者を追加する場合や、登録した志願者の情報を変更する場合は、Web出願サイトにログオンした後に処理することができます。

志願者の追加

[志願者追加]メニューを選択して追加をおこないます。

志願者情報の変更

[志願者情報編集]メニューを選択して編集をおこないます。

7. 写真をアップロード後、試験の申し込み

専門店またはデジタルカメラ等にて撮影した顔写真のデータを用意します。

※ 入試要項などで顔写真の撮影規定を確認のうえ、ご準備ください。

<アップロード>ボタンをクリックし、「◆写真アップロードの流れ」の手順に従って写真をアップロードしてください。アップロードが完了したら、<次へ>ボタンをクリックします。



アップロードした写真は、必要に応じて<拡大><縮小><回転>などのボタンで調整してください。

※推奨の画像サイズ 横幅「450ピクセル」 立幅「600ピクセル」

横幅と立幅の比率が 3:4 の割合

※アップロードできるファイルのサイズは3MB まで

試験申し込みの流れ

- 7-① 受験したい試験の<申込>ボタンをクリックします。
- 7-② 願書の情報を入力し、<次へ>ボタンをクリックします。
- 7-③ 入力した内容に間違いがないことを確認し、<上記内容で申込>ボタンをクリックします。
- 7-④ <お支払い>ボタンから支払処理をおこないます。
申し込み内容をご確認の上、<お支払い>ボタンをクリックして受験料を決済します。
支払方法は、クレジットカード・コンビニ・ペイジーから選択することができます。

※ 決済が完了した後に情報などの修正はできないため、情報を修正したい場合は本校までお問い合わせください。

【クレジットカード決済について】

クレジットカード番号などの必要な情報を入力して決済処理をおこないます。
オンライン決済なので、24時間受験料のお支払いに対応しています。
また、出願手続きの流れの中で処理することができ、受験料のお支払いが即時完了できます。

QRコードを読み取るとSB ペイメントサービス(株)のサイトに遷移し、クレジットカードの決済手順をご確認いただけます。

※ QRコードの読み取りができない場合は、直接 URL を入力してください。

ご利用いただけるクレジットカード	
	 https://s.leyser.jp/credit

【コンビニ決済について】

コンビニ決済を選択した後に、払込票を印刷するか払込伝票番号を控えていただき、選択したコンビニ店のレジでお支払いをおこないます。

QRコードを読み取るとSB ペイメントサービス㈱のサイトに遷移し、各種コンビニでの決済手順をご確認いただけます。

※ QRコードの読み取りができない場合は、直接 URL を入力してください。

ご利用いただけるコンビニ			
	 https://s.leyser.jp/eleven		 https://s.leyser.jp/family
	 https://s.leyser.jp/lawson		 https://s.leyser.jp/daily
	 https://s.leyser.jp/ministop		 https://s.leyser.jp/seico

【ペイジー決済について】

ペイジー対応金融機関 ATM(ペイジーマークが貼ってある ATM が対象)、またはオンラインバンキング／モバイルバンキングにてお支払いをおこないます。金融機関窓口でのお支払いはできません。QRコードを読み取るとSB ペイメントサービス㈱のサイトに遷移し、ペイジーの決済手順をご確認いただけます。

※ QRコードの読み取りができない場合は、直接 URL を入力してください。

ペイジー決済について	
	 https://s.leyser.jp/payeasy

- 7-⑥ お支払いが完了したら、決済完了メールの確認をおこないます。
お支払いが完了すると決済完了メールが送信されます。

8. 入学願書の印刷

Web 出願サイトにて入学願書を印刷します。

◇ 受験票の印刷

- ・用紙サイズ : A4
- ・自宅にプリンターが無い場合
コンビニエンスストアの印刷機器を利用して印刷することができます。印刷には専用アプリ(無料)のインストールが必要です。

コンビニエンスストアでの印刷手順

■ セブンイレブンの場合

- ① 「かんたん netprint」アプリをインストールします。



iPhone/iPad 端末 ⇒ [App Store](#) からインストール(無料)

Android 端末 ⇒ [Google Play ストア](#)からインストール(無料)


※ 利用に必要な通信料・パケット料などご利用者の負担になりますので、ご了承ください。

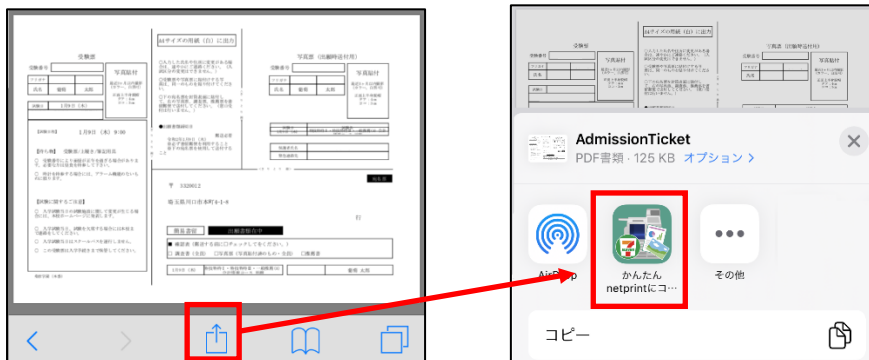
- ② インストールした「かんたん netprint」アプリを起動し、利用規約に同意します。
- ③ 本校の Web 出願サイトにログオンし、「出願申込履歴」で[受験票印刷へ]をタップします。

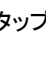
左側の QR コードから直接本校の Web 出願サイトにアクセスできます。
(本校 Web 出願サイト URL: <https://lsg.grapecity.com/ulsE/app>)

※ Android 端末をご利用の場合

1. インターネットブラウザ「Chrome」アプリを利用して Web 出願サイトにログオンします。
2. [受験票印刷へ]をタップし、ファイルをダウンロードします。
3. 「かんたん netprint」アプリを起動し、⊕アイコン「文書ファイルを選ぶ」の順にタップします。
4. 印刷する「受験票.pdf」をタップし、印刷内容を設定のうえ[登録]をタップすると
8 桁のプリント予約番号が表示されるので、引き続き手順⑥にて印刷をおこなってください。

- ④ 表示される受験票画面下の  をタップして[かんたん netprint にコピー]をタップします。



※ アイコンが見つからない場合は、 (その他)アイコンをタップし、表示されるアプリ一覧の中から [かんたん netprint にコピー]をタップしてください。

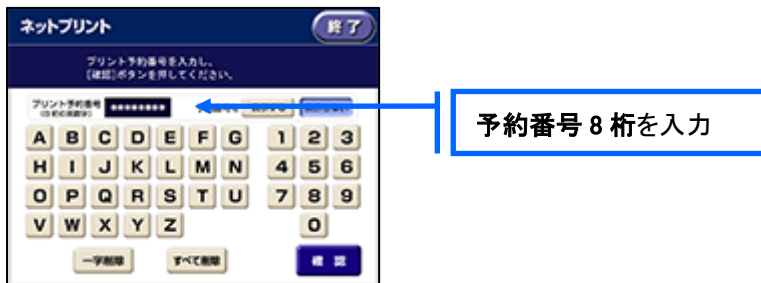
- ⑤ 「用紙サイズ」、「カラーモード」などの印刷内容を設定し、画面右上の[登録]をタップします。
発行されたプリント予約番号が画面に表示されます。
※ 「受付中」状態の場合は、更新ボタンをタップしてください。
- ⑥ お近くのセブンイレブン店頭のマルチコピー機にプリント予約番号を入力して印刷をおこないます。

《セブンイレブン店頭 印刷の流れ》

- ⑥-1 セブンイレブン店頭のマルチコピー機より「プリント」-「ネットプリント」を選択します。



- ⑥-2 マルチコピー機にプリント予約番号 8 桁を入力して「確認」をタッチします。



- ⑥-3 ファイルのダウンロードが完了するとプレビュー画面が表示されるので、内容を確認し、操作画面に従って印刷をおこなってください。

■ ローソン・ファミリーマートなどの場合

- ① 「PrintSmash」アプリをインストールします。



iPhone/iPad の場合 ⇒ [App Store](#) からインストール(無料)します。
Android の場合 ⇒ [Google Play ストア](#)からインストール(無料)します。
※ 利用に必要な通信料・パケット料などはご利用者の負担になりますので、ご了承ください。

- ② インストールした「PrintSmash」アプリを起動し、使用許諾契約書に同意します。
- ③ 本校の Web 出願サイトにログオンし、「出願申込履歴」で[受験票印刷へ]をタップします。

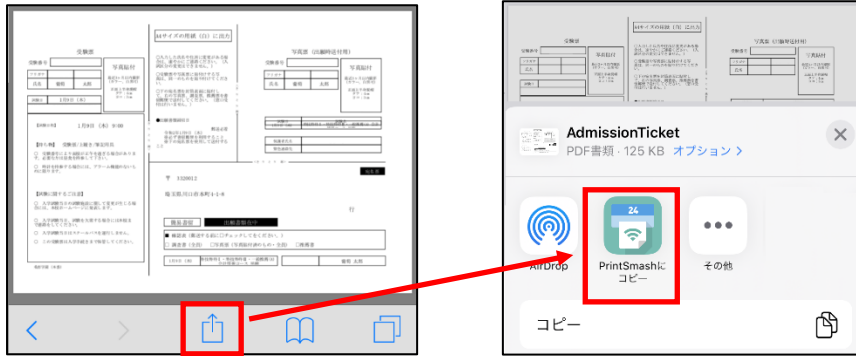


左側の QR コードから直接本校の Web 出願サイトにアクセスできます。
(本校 Web 出願サイト URL: <https://lsg.grapecity.com/ulsE/app>)

※ Android 端末をご利用の場合

1. インターネットブラウザ「Chrome」アプリを利用して Web 出願サイトにログオンします。
2. [受験票印刷へ]をタップし、ファイルをダウンロードします。
3. 「PrintSmash」アプリを起動して[PDF をプリントする]-[PDF を追加する]の順にタップして、ダウンロードした「受験票.pdf」ファイルを選択します。
引き続き手順⑥にて印刷をおこなってください。

- ④ 表示される受験票画面をタップし、画面下  をタップして[PrintSmash にコピー]をタップします。



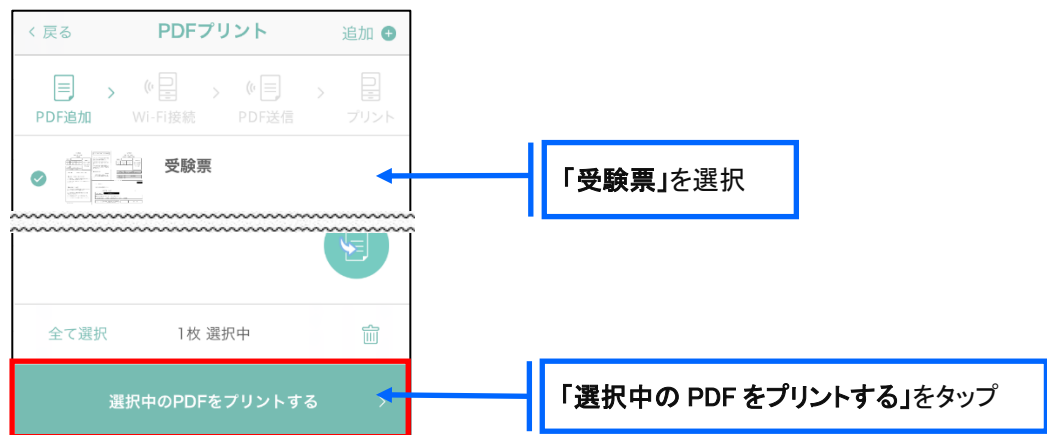
- ⑤ 「PrintSmash」アプリの送信リストに PDF ファイルに変換された受験票が追加されます。

- ⑥ お近くのローソンやファミリーマートなどで、Wi-Fi 接続をして印刷をおこないます。

《ローソン・ファミリーマート店頭 印刷の流れ》

- ⑥-1 スマートフォンの「PrintSmash」アプリを起動して[PDF をプリントする]をタップします。

- ⑥-2 追加した「受験票」PDFファイルを選択し、画面下「選択中の PDF をプリントする」をタップします。



- ⑥-3 コンビニ店頭のマルチコピー機で「プリントサービス」-「PDF プrint」-「スマートフォン」の順に選択します。

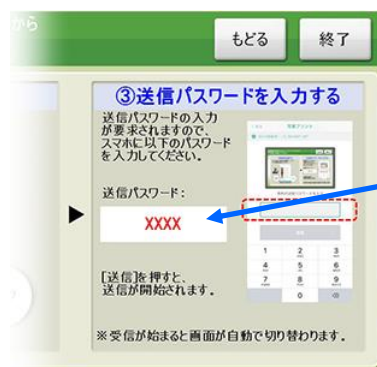
【マルチコピー機】



- ⑥-4 スマートフォンが Wi-Fi 環境に接続されていることを確認し、マルチコピー機で「次へ」を選択します。

※ Wi-Fi 接続先のパスワードは、マルチコピー機の操作画面に表示されている内容を入力してください。

- ⑥-5 マルチコピー機画面に表示されている送信パスワードを「PrintSmash」アプリに入力して[送信]をタップします。



送信パスワードをスマートフォンの「PrintSmash」アプリに入力

⑥-6 「通信終了して次へ」を選択し、操作画面に従ってプリント方法や用紙などを選択して印刷をおこなってください。

以上で Web 出願サイト上での手続きは完了となります。
提出書類などがある場合は、募集要項または次ページを参考にして提出してください。

9. 願書を学院へ郵送

10. 受験票印刷についてのメールが届きますので、試験当日は受験票を持参印刷した受験票を、試験当日にお持ちください。
また、入学手続の際に受験票を確認するため、保管をお願いいたします。

◆ 提出書類について

提出期限：2020年9月3日（木）まで（消印有効）

◆ 決済後の注意点

決済が完了した申し込みについては、Web 出願サイトで申込情報の修正ができません。
以下を参考に処理いただきますようお願いいたします。

- ・ **志願者情報（氏名、生年月日など）の修正**
「申込内容確認書」に赤ペンで二重線を引き、訂正印を押した後に、空いているスペースに正しい情報を赤ペンで記入し直してください。
- ・ **写真のアップロードについて**
決済が完了したあとに写真のアップロードはできません。
必ず試験申し込みの前に写真をアップロードしてください。

<出願に関するお問い合わせ先>

青山学院大学系属浦和ルーテル学院小学校
TEL：048-711-8221
問い合わせ対応時間：午前 9:00～12:00
午後 1:00～3:30
（土日・祝日を除く）
E-Mail：info@uls.ed.jp

<システムに関する操作等のお問い合わせ先>

ログオン画面下の[お問合せ]－[操作方法に関するお問合せ]の順にクリックし、[チャットサポート]フォーム内の[メールお問合せ]よりお問い合わせください。
グレープシティ株式会社
問い合わせ対応時間：午前 9:00～12:00
午後 2:00～5:00
（土日・祝日および弊社休業日を除く）